



StoTherm In Comfort

Das Vielseitige

Beste Dämmeigenschaften für praktisch alle Anwendungen: Das mineralische System StoTherm In Comfort glänzt vor allem mit seiner Vielseitigkeit. Kernkomponente des Systems ist eine nichtbrennbare Dämmplatte aus Perlit: Dieses rein mineralische Vulkangestein verfügt über gute wärmedämmende Eigenschaften und eignet sich ideal zur Feuchtigkeitsaufnahme und -verteilung. Ursprung des Perlits ist das vulkanische Gesteinsglas Obsidian, das auf natürliche Weise stetig erneuert wird.

Alle Komponenten des Systems sind aufeinander abgestimmt und gewährleisten so eine optimale Funktionalität und ein breites Einsatzspektrum.

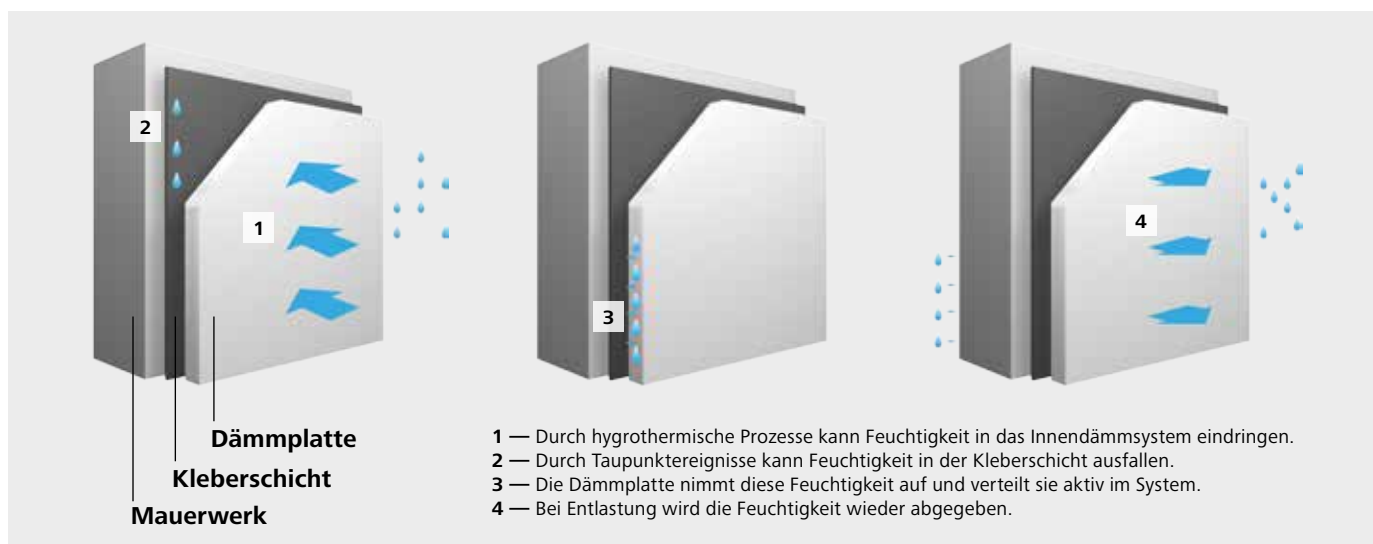
StoTherm In Comfort betreibt aktives Feuchtemanagement durch die Verwendung des diffusionsoffenen und kapillaraktiven Dämmstoffes Sto-Perlite-Innendämmplatte. Feuchtigkeit, die durch Taupunkt ereignisse entstehen kann, wird somit nicht durch die Verwendung einer Dampfbremse verhindert, sondern explizit zugelassen. Der Dämmstoff ist so konzipiert, dass er Feuchtigkeit aufnehmen kann, vom Taupunkt kapillar wegtransportiert und diese dann wieder abgibt. Die Leistungsfähigkeit des Dämmstoffes wird mit dem Wasseraufnahmekoeffizienten A_w beschrieben. Je höher der Wert, desto besser die Performance des Baustoffes.



StoTherm In Comfort trägt das internationale natureplus®-Qualitätszeichen für nachhaltige Bauprodukte, die geprüft sind auf Gesundheitsverträglichkeit, Umweltfreundlichkeit und Funktionalität.

Auf einen Blick:

- Diffusionsoffen
- Keine Dampfsperre erforderlich
- Nichtbrennbar
- Mineralisch
- Einfache Verarbeitung





Das System

Anwendung

- Als Innendämmsystem für Wände zur energetischen Sanierung von Gebäuden mit normalem Raumklima
- Auch auf flankierende Bauteile

Befestigung

- Vollflächige Verklebung, um Hohlräume zu vermeiden

Brandverhalten

- Nichtbrennbar

Gestaltungsmöglichkeiten

- Schlussbeschichtungen aus dem Sto-Innensortiment
- Große Gestaltungsvielfalt (Farbtöne, Struktur)

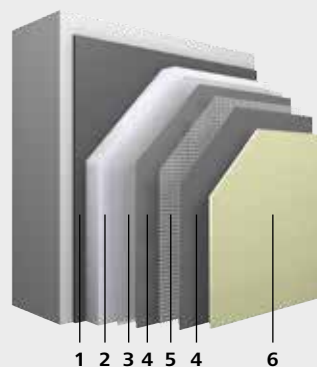
Verarbeitung

- Zuschneiden der Platten mit Cuttermesser/Fuchsschwanz
- Dämmplatten im Verband kleben
- Gewebe im oberen Drittel der Armierungsschicht

Systemvorteile

- Diffusionsoffen
- Keine Dampfsperre erforderlich
- Nichtbrennbar
- Mineralisch
- Natureplus®-zertifiziert
- Einfache Verarbeitung

Aufbau



- 1 — Verklebung: StoLevell In Mineral
- 2 — Dämmung: Sto-Perlite-Innendämmplatte 045
- 3 — Grundierung: StoPrim Silikat
- 4 — Unterputz: StoLevell In Mineral
- 5 — Bewehrung/Armierung: Sto-Glasfasergewebe F
- 6 — Schlussbeschichtung: Aus dem Sto-Innensortiment